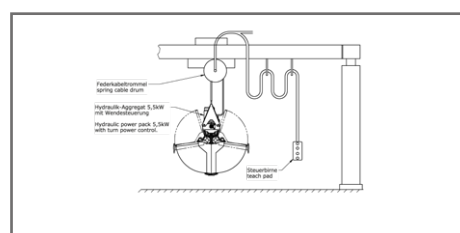
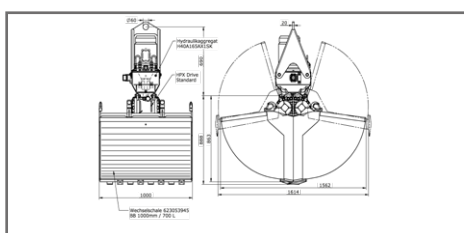
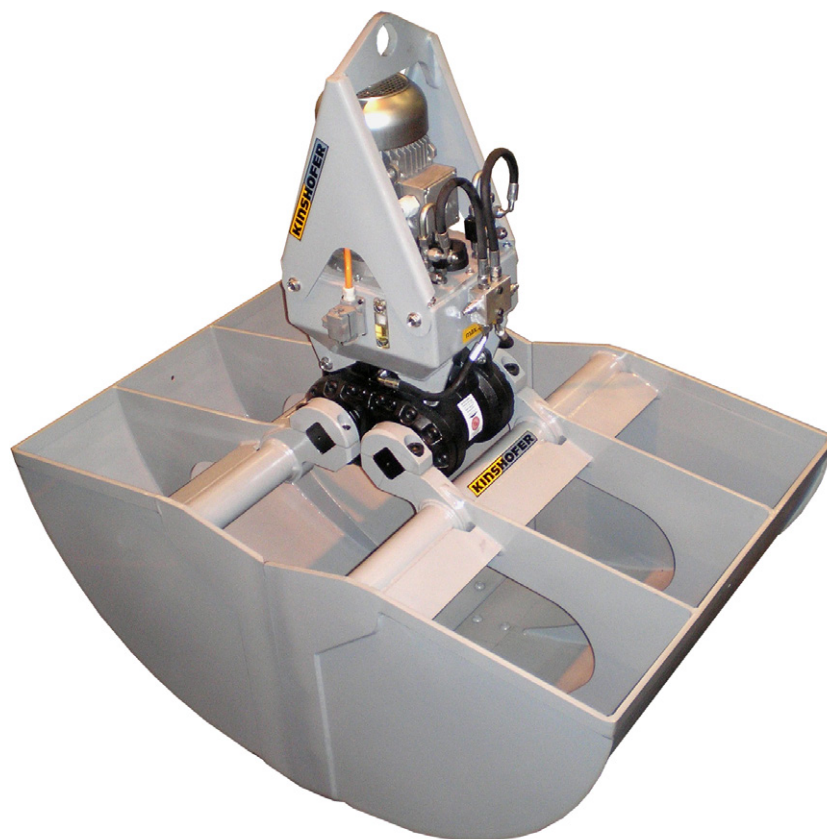




KINSHOFER
crane and excavator attachments

Hydraulikaggregat mit Wendesteuerung KM 940-W

Sonder- und Spezialkonstruktionen



700042/2009

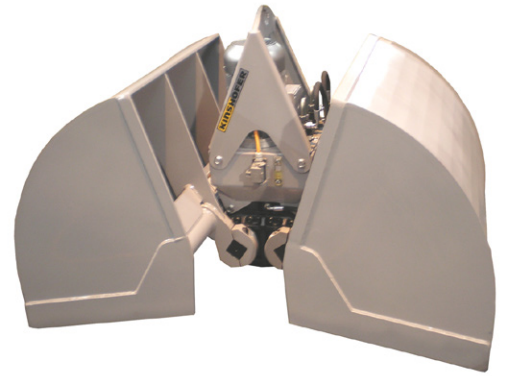
Hydraulikaggregat mit Wendesteuerung und *HPXdrive*

Der neue Greifer mit dem Hydraulikaggregat KM 940-W mit Wendesteuerung für Portalkrane und HPXdrive Standard von **KINSHOFER** besteht durch die besondere Ansteuerung des Aggregats.

Nur durch das Wenden von zwei Fasen des Stromanschlusses des Elektromotors dreht der Motor einmal links- und einmal rechtsherum. Dadurch pumpt die angetriebene Pumpe jeweils in eine andere Richtung und öffnet oder schließt dabei den Greifer.

Das Aggregat ist dank HPXdrive Standard wartungsarm.

Ein schneller Schalenwechsel ist ein zusätzliches Feature.



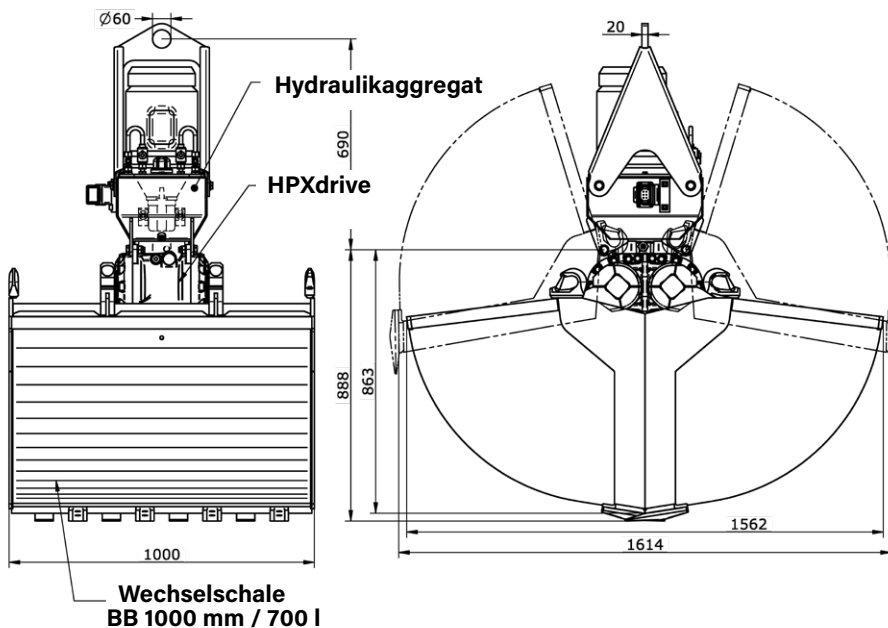
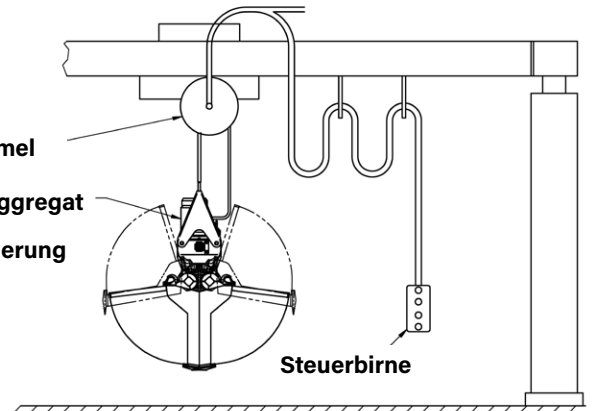
TECHNISCHE DATEN AGGREGAT:

Betriebsdruck:	210 bar
Literleistung:	6,5 l/min
Traglast:	3.000 kg
Tankvolumen max.:	18 l
Gewicht:	90 kg
Motor:	5,5 kW

Federtrommel

Hydraulikaggregat
5,5 kW mit
Wendesteuerung

Steuerbirne



Änderungen im Zuge der Weiterentwicklung vorbehalten! **KINSHOFER** GmbH, D-83607 Holzkirchen

KINSHOFER Niederlassungen

Hauptsitz Deutschland:
KINSHOFER GmbH
Raiffeisenstrasse 12
83607 Holzkirchen
Tel.: +49 (0) 8021 88 99 0
Email: info@kinshofer.com
www.kinshofer.com



KINSHOFER is an
ISO 9001 certified Company.
DVS ZERT is a registered trademark
of DVS ZERT e.V., Düsseldorf.

