

KINSHOFER Rotators

KINSHOFER est un constructeur de rotators pour pelles, grues de camion et grues forestières. De nombreuses années d'expérience dans la conception des rotators et dans la manutention de charges contribuent à une production de rotators efficaces, avec une longue durée de vie et taillés spécialement pour chaque besoin.

- ▶ **Large gamme** : dépend de l'utilisation et de la capacité de charge du porteur – de 1t à 15t – et de la conception – un rotator avec bride de tête ou tête plate.
- ▶ **Conception type „gerotor“** : apporte une solution très compacte et puissante de rotator. Contrôle précis d'approche et arrêt – même à des températures élevées.
- ▶ **Rotation continue avec passage d'huile** intégrée pour un circuit hydraulique en standard ; rotators avec 4 passages d'huile sont aussi disponibles.
- ▶ **Valve de limitation de pression intégré** qui permet au rotator d'être indépendant du circuit hydraulique de la pelle et prévient d'éventuelles surcharges.
- ▶ **Les charges de pression, de traction et de flexion** sont bien encaissées par des roulements coniques surdimensionnés.
- ▶ **Usure minimale** : par l'utilisation d'acier traité et surfaces nitrifiées pour augmenter leur dureté.



Gamme des rotators

Type	Capacité (kg)	Cotes supérieures (largeur x axe-Ø) (mm)	Couple de rotation (Nm)	Moment de flexion max. (Nm)	Raccords hydrauliques		Poids (kg)
					rotator	grappin	
KM 04 F	4500	84 x 30	850	3000	M18x1,5	M18x1,5	26
KM 04 F140-30USE	4500	84 x 30	1000	8500	M18x1,5	M18x1,5	31
KM 04 F140-30VE	4500	84 x 30	850	3000	M18x1,5	M18x1,5	26
KM 06 F140-40	6000	84 x 40	1000	8500	G 1/2"	G 1/2"	34
KM 07 F180-40	7000	84 x 40	2000	15000	G 1/2"	M 27x2	76
KM 10 F173-45E	10000	100 x 45	2000	12000	G 1/2"	G 1/2"	65
KM 10 F173-52E	10000	136 x 52,2	2000	12000	G 1/2"	G 1/2"	69
KM 10 F180-50	10000	110 x 50	2000	15000	G 1/2"	M 27x2	78

Gamme des rotators sans bride de tête

Type	Capacité (kg)	Couple de rotation (Nm)	Moment de flexion max. (Nm)	Raccords hydrauliques		Poids (kg)
				rotator	grappin	
KM 04 F140/150	4500	850	3000	M18x1,5	M18x1,5	34
KM 06 F 140/180	6000	1000	8500	G 1/2"	G 1/2"	38
KM 06 F173/180	6000	1000	8500	G 1/2"	G 1/2"	34
KM 07 F275/180	7000	2000	14000	G 1/2"	G 3/4"	73
KM 10 F173/180	10000	2000	12000	G 1/2"	M27x2	60
KM 10 F214/180	10000	1000	12000	G 1/2"	G 1/2"	37
KM 10 F275/180V	10000	2000	14000	G 1/2"	G 3/4"	73
KM 15 F340/220	15000	3000	25000	G 1/2"	G 3/4"	160
KM 15 F273/273	15000	2000	50000	G 1/2"	G 3/4"	71

Brides de tête pour rotators

Type	pour rotators	Capacité (kg)	Largeur anneau (mm)	Diamètre axe (mm)
KM 692 4t-6t 40	KM 06 F173/180	6000	84	40
KM 692 7t-10t 40	KM 07 F275/180	7000	84	40
KM 692 7t-10t 50	KM 10 F173/180 - KM 10 F275/180V	10000	110	50
KM 692 7t-10t 60	KM 10 F173/180 - KM 10 F275/180V	10000	125	60
KM 692 15t 70 273	KM 15 F273/273	15000	180	70
KM 692 15t 70 340	KM 15 F340/220	15000	180	70



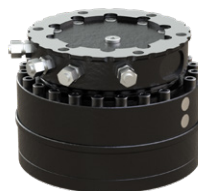
KM 04 F



KM 04 F USE



KM 06 F140-40



KM 10 F214/180



KM 10 F275-50



KM 15 F273/273