

Grappin de démolition et de triage pour pelles de 8t à 12t de P.T.R.

Bien indiqués pour la démolition et le tri de tous types de matériaux de construction et de recyclage.

- ▷ Avec le **moteur plat de 15t**. Un montage direct sur le balancier permet le positionnement précis de la charge.
- ▷ **Forces de fermeture exceptionnelles** (36 kN) fournies par deux vérins hydrauliques horizontaux bien protégés dans le châssis.
- ▷ La **position de fin de course** (grappin ouvert) est **amortie hydrauliquement** pour éviter des dommages sur les vérins lorsque le grappin est appuyé pour rentrer dans le tas.
- ▷ Les caractéristiques des **coquilles perforées** permettent de laisser passer à travers les poussières et débris tout en gardant les grosses pièces à l'intérieur. **Les lames de coupe durables** (500 HB), **remplaçables et indexables** permettent de pincer par leurs arêtes sans usure excessive.



### Grappin de démolition et de triage D12H-P

Type	Largeur E (mm)	Ouverture A (mm)	Hauteur C max. (mm)	Hauteur C min. (mm)	Contenance (litre)	Poids (kg)	Capacité (kg)
D12H-P-60	600	1550	1125	980	225	470	3000

Contenu de l'offre : grappin, rotator **KINSHOFER**, clapet anti retour piloté simple, lames de coupe (reversibles)

### Rotator **KINSHOFER**

Rotation continue à 2 passages d'huile. Soupapes de surpression. Limiteurs de pression incorporés.

Type	Cotes supérieures (perçage/Ø-cercle trous) (mm)	Couple de rotation (Nm)	Moment de flexion max. (Nm)
KM 15 F273/273	10 x M16 / Ø 273	2000	50000

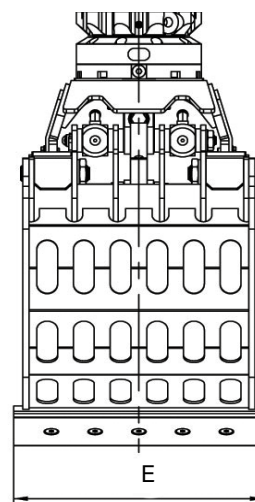
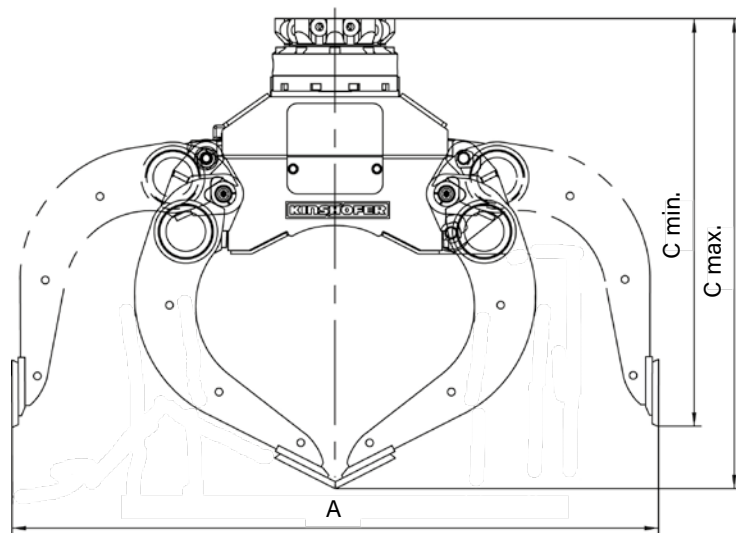
### Accessoires

Type	Description
KM 690 15t	platine fixe - jusqu'à 15t
OQ45/4 rigid	platine vissée pour attache rapide Oilquick OQ45 - 5t à 12t
KSW08 rigid	platine vissée pour attache rapide L-Lock KMS08L/KHS08L - jusqu'à 12t
	adapteurs pour systèmes d'attache rapide d'autres fabricants ou de tailles différentes sur demande
KM 980-2 2t-8t c	vanne électromagnétique pour circuit supplémentaire, jusqu'à 260 bar, et montage

### Préconisations pour machine portante

Pression de service (ouvrir/fermer) :	max. 32 MPa (320 bar)
Débit recommandé (ouvrir/fermer) :	75 - max. 150 l/min
Connexion hydraulique (ouvrir/fermer) :	G 3/4" / G 1/2"
Pression de service (rotation) :	max. 20 MPa (200 bar)
Débit recommandé (rotation) :	max. 60 l/min

### Dessins techniques



**Grappins de démolition et de triage pour pelles de 10t à 37t de P.T.R.**

**Bien indiqués pour la démolition et le tri de tous types de matériaux de construction et de recyclage.**

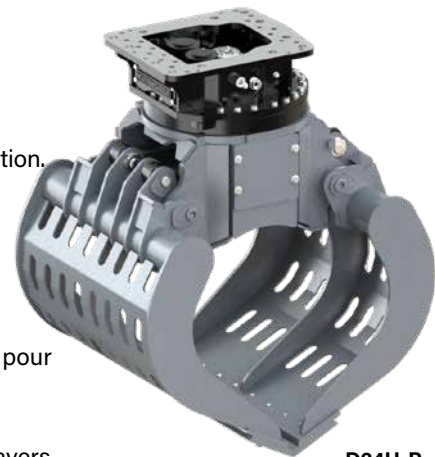
▷ **Rotation intégrée, robuste** avec composants de rotation dimensionnés pour résister aux forces externes, avec raccords hydrauliques d'entrées protégés. Platines d'attache rapide hydraulique directement montables sur la tête de rotation. Plusieurs plans de perçage disponibles.

**Limiteur de pression intégré** pour éviter les pics de pression dans les moteurs de rotation.

▷ **Forces de fermeture exceptionnelles** fournies par deux vérins hydrauliques horizontaux bien protégés dans le châssis.

▷ **La position de fin de course (grappin ouvert) est amortie hydrauliquement** pour éviter des dommages sur les vérins lorsque le grappin est appuyé pour rentrer dans le tas.

▷ Les caractéristiques des **coquilles perforées** permettent de laisser passer à travers les poussières et débris tout en gardant les grosses pièces à l'intérieur. Les **lames de coupe durables (500 HB), remplaçables et indexables** permettent de pincer par leurs arêtes sans usure excessive.



D24H-P

### Grappins de démolition et de triage D15H-P / D20H-P / D24H-P / D27H-P / D37H-P

Type	Largeur E (mm)	Ouverture A (mm)	Hauteur C max. (mm)	Hauteur C min. (mm)	Contenance (litre)	Poids (kg)	Capacité (kg)	Force de fermeture (kN)	P.T.R. (t)
D15H-P-80	800	1550	1215	1070	300	630	4000	27	10 - 15
D20H-P-100	1000	1890	1400	1205	450	1120	5000	43	14 - 20
D24H-P-100	1000	2005	1470	1235	650	1175	5000	42	18 - 24
D27H-P-115	1150	2145	1575	1375	800	1600	6000	63	20 - 27
D32H-P-120	1200	2200	1590	1460	900	2050	8000	89	27 - 32
D37H-P-125	1250	2260	1620	1480	950	2100	8000	86	32 - 37

**Contenu de l'offre :** grappin de démolition et de triage, rotation intégrée, lames de coupe et clapet anti retour piloté simple

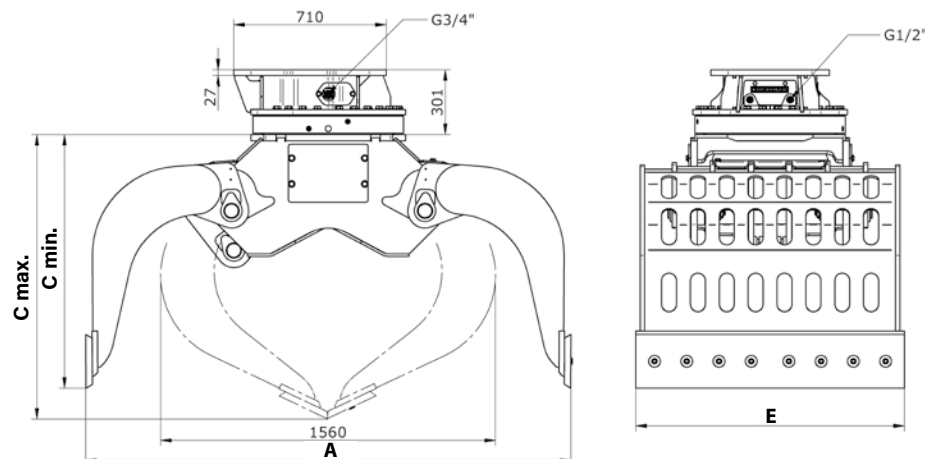
### Accessoires

Type	Description
KM 690 15t	platine fixe - jusqu'à 15t
KM 690 20t	platine fixe - jusqu'à 20t
KM 690 27t	platine fixe - jusqu'à 27t
KM 690 32t	platine fixe - jusqu'à 32t
OQ	platine vissée pour attache rapide Oilquick - disponible jusqu'à 70t
KSW10 rigid	platine vissée pour attache rapide L-Lock KMS10L/KHS10L - jusqu'à 19t
KSW21/25 rigid	platine vissée pour attache rapide L-Lock KMS21/25L / KHS21/25L - jusqu'à 40t adapteurs pour systèmes d'attache rapide d'autres fabricants ou de tailles différentes sur demande

### Préconisations pour machine portante

<b>Pression de service (ouvrir/fermer) :</b>	D15 - D20: max. 32 MPa (320 bar); D24 - D37: max. 35 MPa (350 bar)
<b>Débit recommandé (ouvrir/fermer) :</b>	D15 - D37: 75 - max. 150 l/min
<b>Raccords hydrauliques (grappin/rotator) :</b>	D15 - D20: G 3/4" / G 1/2"; D24 - D37: G 1" / G 1/2"
<b>Pression de service (rotation) :</b>	D15 - D37: max. 14 MPa (140 bar)
<b>Débit recommandé (rotation) :</b>	D15 - D37: max. 50 l/min

### Dessins techniques



D37H-P