

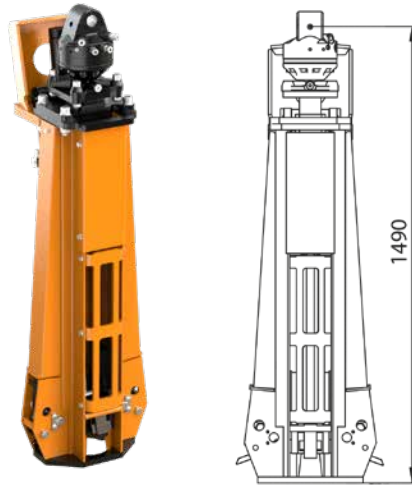
Les appareils **KINSHOFER** pour le vidage de conteneurs de recyclage équipés du fameux système dit « à champignon KINSHOFER » se distinguent par un cycle de travail court, un prix d'acquisition et une rentabilité attractifs. Les opérations de collecte sont effectuées par un seul homme.

Appareils KM 920-12 pour le vidage de conteneurs dits « à champignon KINSHOFER »

- Mécanique robuste à centrage automatique et verrouillage hydraulique
- Positionnement précis avec un rotator **KINSHOFER**
- Un limiteur de pression limite la pression de service d'où plus de réglage nécessaire sur véhicule porteur
- Protection du mécanisme du conteneur par un fin de course automatique sur la fermeture trappe et par un contrôleur visuel d'approche.
- Commande de pression pour un déblocage contrôlé par l'opérateur
- Avec indication de verrouillage (à partir de Q4 2015)



Le fonctionnement en sécurité de l'appareil de vidage de conteneurs **KM 920-12** est garanti par **KINSHOFER GmbH** seulement dans le cas d'utilisation des **DISQUES MOBILES et FIXES d'ORIGINE KINSHOFER** avec les courses indiquées !



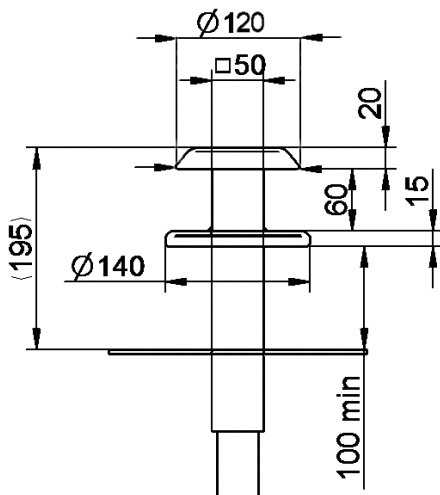
Type	Course max. du crochet mobile (mm)	Capacité (kg)	Hauteur (avec rotator) (mm)	Poids* (kg)	Pression de service pour débit
KM 920-12	500	2500	1490	210	20 - 26 MPa (200 - 260 bar) pour max. 75 l/min 20 - 37 MPa (200 - 370 bar) pour max. 40 l/min

* incl. : rotator & flexibles / excl. : suspension supérieure & frein d'oscillation

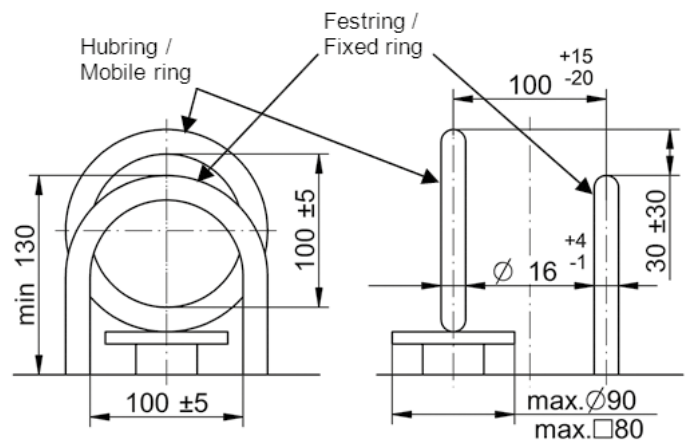
Contenu de l'offre : appareil de vidage, rotator KM 04 F, 2 flexibles courts KM 203 01, suspension supérieure avec frein d'oscillation KM 511 4500, limiteur de pression, clapet anti retour piloté simple

Dimensions pour conteneurs avec système champignons ou d'anneaux parallèle

Système champignon Kinshofer



Système d'anneaux parallèle



Systèmes à champignon et à double crochet: Course de lavage max. 500 mm

Conteneur avec système champignons

Utilisation seulement pour les conteneurs avec système champignon aux dimensions indiquées ci-dessus qui sont équipés des « DISQUES FIXE et MOBILE D'ORIGINE **KINSHOFER** ». (suivant la norme DIN EN 13071-3)



Conteneur avec système d'anneaux parallèle

Utilisation seulement pour les conteneurs avec système d'anneaux aux dimensions indiquées ci-dessus. **Anneau de levage mobile sur conteneur avec une course maxi de 500 mm.**