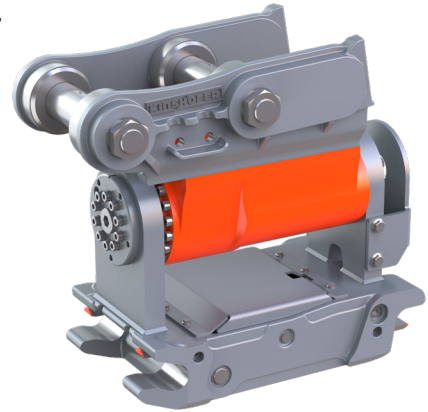


Die Kinshofer TC Schwenkwechsler ermöglichen einen Schwenkwinkel von bis zu 180°, wodurch die Flexibilität und Effizienz all Ihrer Anbaugeräte enorm gesteigert wird. Kompatibel mit Schnellwechsler System S-Lock.

- ▶ Ein **am Motor angebrachtes Lasthalteventil** sorgt dafür, dass der TC Schwenkwechsler in jeder Winkelstellung sicher seine Position hält.
- ▶ Kompaktes Design, **keine Zylinder.**
- ▶ **Mehr Beweglichkeit.**
- ▶ **Niedrige Bauhöhe** – dadurch **hohe Losbrechkraft.**
- ▶ **Wartungsarm.**
- ▶ **Optional:** ein entsprechendes **RA NRV** (Rückschlagventil-Set).



Mechanische Schwenkwechsler TC KMS-S

| Typ | Schwenk-antrieb | Schwenk-winkel | Verschluss-methode | Gewicht (kg) | Dienstgewicht Bagger (t) |
|---------------------|-----------------|----------------|--------------------|--------------|--------------------------|
| TC02-180 KMS30S-150 | RA02 | 2 x 90° | mechanisch | - | 1,0 - 2,0 |
| TC02-180 KMS30S-180 | RA02 | 2 x 90° | mechanisch | - | 1,0 - 2,0 |
| TC03-180 KMS40S* | RA03 | 2 x 90° | mechanisch | 49 | 2,0 - 2,9 |
| TC05-180 KMS40S* | RA05 | 2 x 90° | mechanisch | 72 | 2,4 - 5,0 |
| TC07-180 KMS40S* | RA07 | 2 x 90° | mechanisch | 80 | 4,3 - 7,0 |
| TC07-180 KMS45S | RA07 | 2 x 90° | mechanisch | 102 | 4,3 - 7,0 |
| TC10-180 KMS45S | RA10 | 2 x 90° | mechanisch | 130 | 6,0 - 10,0 |
| TC14-140 KMS45S | RA14 | 2 x 70° | mechanisch | 195 | 8,6 - 14,0 |

Lieferumfang: obere Aufnahme, Schwenkantrieb, mechanischer Schnellwechsler, Steckschlüssel

* ab Quartal 2

Hydraulische Schwenkwechsler TC KHS-S

| Typ | Schwenk-antrieb | Schwenk-winkel | Verschluss-methode | Gewicht (kg) | Dienstgewicht Bagger (t) |
|---------------------|-----------------|----------------|--------------------|--------------|--------------------------|
| TC02-180 KHS30S-150 | RA02 | 2 x 90° | hydraulisch | - | 1,0 - 2,0 |
| TC02-180 KHS30S-180 | RA02 | 2 x 90° | hydraulisch | - | 1,0 - 2,0 |
| TC03-180 KHS40S* | RA03 | 2 x 90° | hydraulisch | 49 | 2,0 - 2,9 |
| TC05-180 KHS40S* | RA05 | 2 x 90° | hydraulisch | 72 | 2,4 - 5,0 |
| TC07-180 KHS40S* | RA07 | 2 x 90° | hydraulisch | 80 | 4,3 - 7,0 |
| TC07-180 KHS45S | RA07 | 2 x 90° | hydraulisch | 102 | 4,3 - 7,0 |
| TC10-180 KHS45S | RA10 | 2 x 90° | hydraulisch | 130 | 6,0 - 10,0 |
| TC14-140 KHS45S | RA14 | 2 x 70° | hydraulisch | 195 | 8,6 - 14,0 |

Lieferumfang: obere Aufnahme, Schwenkantrieb, hydraulischer Schnellwechsler

* ab Quartal 2

Installationssets für hydraulische Schwenkwechsler TC KHS-S

| Typ | Beschreibung |
|--------------------------------|---------------------------------------------------------------------------|
| KHS08L installation set safety | inkl. „KHS Control“ Bedienteil. 2006-42-EG, DIN EN474-1, ISO13031 konform |
| KHS08L installation set basic | inkl. entsperbarem Kippschalter |

Zubehör

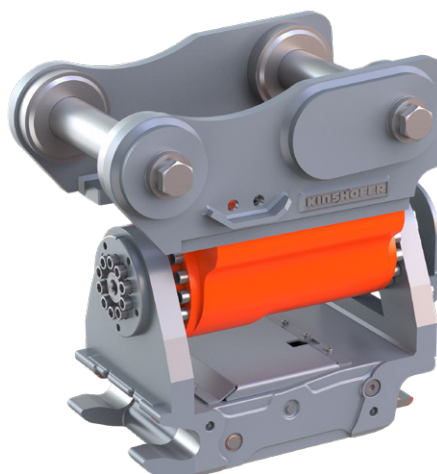
| Typ | Beschreibung |
|----------------------|-------------------------------------------------------|
| RA NRV | Rückschlagventil-Satz - alle Größen |
| KM 685 06 KSW01 hook | Lasthaken (1t Traglast) für KMS/KHS30S |
| KM 685 06 KSW03 hook | Lasthaken (3t Traglast) für KMS/KHS40S |
| KM 685 06 KSW08 hook | Lasthaken (5t Traglast) für KMS/KHS45S und KMS/KHS50S |

Anforderungen Trägergerät für TC KHS-S

| | Schnellwechsler | Schwenkantrieb |
|----------------------------------|----------------------------------------------------------------------------|-----------------------------------------|
| Hydrauliksystem: | ein doppelt wirkender Hydraulikkreis | ein doppelt wirkender Hydraulikkreis |
| Betriebsdruck: | 210 - 300 bar (am Bagger einzustellen) | 250 bar (am Bagger einzustellen) |
| empfohlene Literleistung: | 5 - 10 l/min | 5 - 10 l/min |
| Anmerkung: | Bagger muss mit Schnellwechslersteuerung gemäß EN 474-1 ausgestattet sein. | |

Die Kinshofer TC Schwenkwechsler ermöglichen einen Schwenkwinkel von bis zu 140°, wodurch die Flexibilität und Effizienz all Ihrer Anbaugeräte enorm gesteigert wird. Kompatibel mit Schnellwechsler System S-Lock.

- ▶ Ein **am Motor angebrachtes Lasthalteventil** sorgt dafür, dass der TC Schwenkwechsler in jeder Winkelstellung sicher seine Position hält.
- ▶ Kompaktes Design, **keine Zylinder**.
- ▶ **Mehr Beweglichkeit**.
- ▶ **Niedrige Bauhöhe** – dadurch **hohe Losbrechkraft**.
- ▶ **Wartungsarm**.
- ▶ **Optional:** ein entsprechendes **RA NRV** (Rückschlagventil-Set).



Mechanische Schwenk-Schnellwechsler TC KMS-S

| Typ | Schwenk-antrieb | Schwenk-winkel | Verschluss-methode | Gewicht (kg) | Dienstgewicht Bagger (t) |
|-----------------|-----------------|----------------|--------------------|--------------|--------------------------|
| TC14-140 KMS60S | RA14 | 2 x 70° | mechanisch | 223 | 8,6 - 14,0 |
| TC19-140 KMS60S | RA19 | 2 x 70° | mechanisch | 415 | 12,1 - 19,0 |
| TC23-140 KMS70S | RA23 | 2 x 70° | mechanisch | 415 | 16,7 - 23,0 |

Lieferumfang: obere Aufnahme, Schwenkantrieb, mechanischer Schnellwechsler, Steckschlüssel

Hydraulische Schwenk-Schnellwechsler TC KHS-S

| Typ | Schwenk-antrieb | Schwenk-winkel | Verschluss-methode | Gewicht (kg) | Dienstgewicht Bagger (t) |
|-----------------|-----------------|----------------|--------------------|--------------|--------------------------|
| TC14-140 KHS60S | RA14 | 2 x 70° | hydraulisch | 223 | 8,6 - 14,0 |
| TC19-140 KHS60S | RA19 | 2 x 70° | hydraulisch | 415 | 12,1 - 19,0 |
| TC23-140 KHS70S | RA23 | 2 x 70° | hydraulisch | 415 | 16,7 - 23,0 |

Lieferumfang: obere Aufnahme, Schwenkantrieb, hydraulischer Schnellwechsler

Installationssets für hydraulische Schnellwechsler KHS-S

| Typ | Beschreibung |
|--------------------------------|---------------------------------------------------------------------------|
| KHS08L installation set safety | inkl. „KHS Control“ Bedienteil. 2006-42-EG, DIN EN474-1, ISO13031 konform |
| KHS08L installation set basic | inkl. entsperbarem Kippschalter |

Zubehör

| Typ | Beschreibung |
|-------------------------|--------------------------------------------|
| KM 685 06 KSW10 hook | Lasthaken (8t Traglast) für TC KMS/KHS60S |
| KM 685 06 KSW21/25 hook | Lasthaken (10t Traglast) für TC KMS/KHS70S |
| RA NRV | Rückschlagventil-Satz - alle Größen |

Anforderungen Trägergerät für KHS-S

| | Schnellwechsler | Schwenkantrieb |
|----------------------------------|------------------------------------------------------------------------------------|--------------------------------------------|
| Hydrauliksystem: | ein doppelwirkender Hydraulikkreis mit Sicherheitsschaltung (Dauerdruck Schließen) | ein doppelt wirkender Hydraulikkreis |
| Betriebsdruck: | 160 - 300 bar | 210 - 310 bar |
| empfohlene Literleistung: | - | TC14: 16 - 28 l/min TC23: 35 - 35 l/min |
| Anmerkung: | Bagger muss mit Schnellwechslersteuerung gemäß EN 474-1 ausgestattet sein. | |