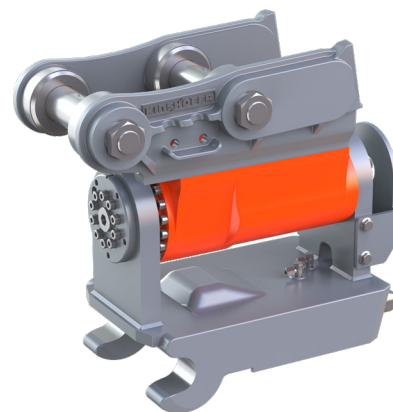


Die Kinshofer TC Schwenkwechsler ermöglichen einen Schwenkwinkel von bis zu 180°, wodurch die Flexibilität und Effizienz all Ihrer Anbaugeräte enorm gesteigert wird. Kompatibel mit Schnellwechsler System L-Lock.

- ▶ Ein **am Motor angebrachtes Lasthalteventil** sorgt dafür, dass der TC Schwenkwechsler in jeder Winkelstellung sicher seine Position hält.
- ▶ Kompaktes Design, **keine Zylinder.**
- ▶ **Mehr Beweglichkeit.**
- ▶ **Niedrige Bauhöhe** – dadurch **hohe Losbrechkraft.**
- ▶ **Wartungsarm.**
- ▶ **Optional:** ein entsprechendes **RA NRV** (Rückschlagventil-Set).
- ▶ Ich bin ein **TO GO** Produkt: TC KMS-L / TC KHS-L / TC KHS-L HD.



## Mechanische Schwenkwechsler TC KMS-L

Typ		Schwenk-antrieb	Schwenk-winkel	Verschluss-methode	Gewicht (kg)	Dienstgewicht Bagger (t)
TC02-180 KMS01L	<b>TO GO</b>	RA02	2 x 90°	mechanisch	38	1,0 - 2,0
TC03-180 KMS03L	<b>TO GO</b>	RA03	2 x 90°	mechanisch	43	2,0 - 2,9
TC05-180 KMS03L	<b>TO GO</b>	RA05	2 x 90°	mechanisch	80	2,4 - 5,0
TC07-180 KMS03L	<b>TO GO</b>	RA07	2 x 90°	mechanisch	85	4,3 - 7,0
TC07-180 KMS08L	<b>TO GO</b>	RA07	2 x 90°	mechanisch	130	4,3 - 7,0
TC10-180 KMS08L	<b>TO GO</b>	RA10	2 x 90°	mechanisch	175	6,0 - 10,0
TC14-140 KMS08L		RA14	2 x 70°	mechanisch	245	8,6 - 14,0

**Lieferumfang:** obere Aufnahme, Schwenkantrieb, mechanischer Schnellwechsler, Steckschlüssel

## Hydraulische Schwenkwechsler TC KHS-L

Typ		Schwenk-antrieb	Schwenk-winkel	Verschluss-methode	Gewicht (kg)	Dienstgewicht Bagger (t)
TC02-180 KHS01L	<b>TO GO</b>	RA02	2 x 90°	hydraulisch	38	1,0 - 2,0
TC03-180 KHS03L	<b>TO GO</b>	RA03	2 x 90°	hydraulisch	43	2,0 - 2,9
TC05-180 KHS03L	<b>TO GO</b>	RA05	2 x 90°	hydraulisch	85	2,4 - 5,0
TC07-180 KHS03L HD	<b>TO GO</b>	RA07	2 x 90°	hydraulisch	90	4,3 - 7,0
TC07-180 KHS08L	<b>TO GO</b>	RA07	2 x 90°	hydraulisch	140	4,3 - 7,0
TC10-180 KHS08L	<b>TO GO</b>	RA10	2 x 90°	hydraulisch	180	6,0 - 10,0
TC14-140 KHS08L		RA14	2 x 70°	hydraulisch	250	8,6 - 14,0

**Lieferumfang:** obere Aufnahme, Schwenkantrieb, hydraulischer Schnellwechsler

## Installationssets für hydraulische Schwenkwechsler TC KHS-L

Typ	Beschreibung
KHS01L installation set safety	inkl. „KHS Control“ Bedienteil. 2006-42-EG, DIN EN474-1, ISO13031 konform
KHS01L installation set basic	inkl. entsperbarem Kippschalter
KHS03L installation set safety	inkl. „KHS Control“ Bedienteil. 2006-42-EG, DIN EN474-1, ISO13031 konform
KHS03L installation set basic	inkl. entsperbarem Kippschalter
KHS08L installation set safety	inkl. „KHS Control“ Bedienteil. 2006-42-EG, DIN EN474-1, ISO13031 konform
KHS08L installation set basic	inkl. entsperbarem Kippschalter
RA NRV	Rückschlagventil-Satz - alle Größen

## Zubehör

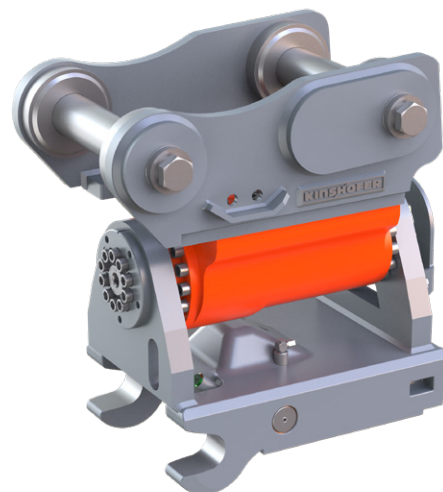
Typ	Beschreibung
KM 685 06 KSW01 hook	Lasthaken (1t Traglast)
KMS01L socket	Steckschlüssel
KM 685 06 KSW03 hook	Lasthaken (3t Traglast)
KMS03L socket	Steckschlüssel
KM 685 06 KSW08 hook	Lasthaken (5t Traglast)
KMS08L socket	Steckschlüssel
KHS-L sensor	2 Sensoren unterstützen beim sicheren Verriegeln Nur in Verbindung mit <b>KHS-L installation set safety</b>

## Anforderungen Trägergerät für TC KHS-L

	Schnellwechsler	Schwenkantrieb
<b>Hydrauliksystem:</b>	ein einfach wirkender Hydraulikkreis bis TC07 ein doppelt wirkender Hydraulikkreis ab TC10	ein doppelt wirkender Hydraulikkreis
<b>Betriebsdruck:</b>	<b>TC02 - TC07: 180 - 210 bar</b> (am Bagger einzustellen) <b>TC10 - TC14: 210 - 300 bar</b> (am Bagger einzustellen)	<b>250 bar</b> (am Bagger einzustellen)
<b>empfohlene Literleistung:</b>	5 - 10 l/min	5 - 10 l/min
<b>Anmerkung:</b>	Bagger muss mit Schnellwechslersteuerung gemäß EN 474-1 ausgestattet sein. Für die Sensorschaltung wird das <b>KHS installation set safety</b> benötigt.	

Die Kinshofer TC Schwenkwechsler ermöglichen einen Schwenkwinkel von bis zu 140°, wodurch die Flexibilität und Effizienz all Ihrer Anbaugeräte enorm gesteigert wird. Kompatibel mit Schnellwechsler System L-Lock.

- ▶ Ein **am Motor angebrachtes Lasthalteventil** sorgt dafür, dass der TC Schwenkwechsler in jeder Winkelstellung sicher seine Position hält.
- ▶ Kompaktes Design, **keine Zylinder**.
- ▶ **Mehr Beweglichkeit.**
- ▶ **Niedrige Bauhöhe** – dadurch **hohe Losbrechkraft**.
- ▶ **Wartungsarm.**
- ▶ **Optional:** ein entsprechendes **RA NRV** (Rückschlagventil-Set).



## Mechanische Schwenk-Schnellwechsler TC KMS-L

Typ	Schwenk-antrieb	Schwenk-winkel	Verschluss-methode	Gewicht (kg)	Dienstgewicht Bagger (t)
TC14-140 KMS10L	RA14	2 x 70°	mechanisch	315	8,6 - 14,0
TC19-140 KMS10L	RA19	2 x 70°	mechanisch	470	12,1 - 19,0
TC23-140 KMS21L	RA23	2 x 70°	mechanisch	630	16,7 - 23,0

**Lieferumfang:** obere Aufnahme, Schwenkantrieb, mechanischer Schnellwechsler, Steckschlüssel

## Hydraulische Schwenk-Schnellwechsler TC KHS-L

Typ	Schwenk-antrieb	Schwenk-winkel	Verschluss-methode	Gewicht (kg)	Dienstgewicht Bagger (t)
TC14-140 KHS10L	RA14	2 x 70°	hydraulisch	315	8,6 - 14,0
TC19-140 KHS10L	RA19	2 x 70°	hydraulisch	470	12,1 - 19,0
TC23-140 KHS21L	RA23	2 x 70°	hydraulisch	630	16,7 - 23,0

**Lieferumfang:** obere Aufnahme, Schwenkantrieb, hydraulischer Schnellwechsler

## Installationssets für hydraulische Schwenk-Schnellwechsler TC KHS-L

Typ	Beschreibung
<b>KHS10L installation set safety</b>	inkl. „KHS Control“ Bedienteil. 2006-42-EG, DIN EN474-1, ISO13031 konform
<b>KHS10L installation set basic</b>	inkl. entsperbarem Kippschalter
<b>KHS21L installation set safety</b>	inkl. „KHS Control“ Bedienteil. 2006-42-EG, DIN EN474-1, ISO13031 konform
<b>KHS21L installation set basic</b>	inkl. entsperbarem Kippschalter
<b>RA NRV</b>	Rückschlagventil-Satz - alle Größen

## Schnellwechseladapter für TC KMS-L / TC KHS-L

Typ	Beschreibung	Gewicht (kg)
<b>KSW10 rigid</b>	Schraubadapter	200
<b>KSW10 cardanic</b>	Adapter für kardanische Aufhängung inkl. Kreuzgelenk, ohne Pendelbremse	154
<b>KSW21/25 rigid</b>	Schraubadapter	250
<b>KSW21/25 cardanic</b>	Adapter für kardanische Aufhängung inkl. Kreuzgelenk, ohne Pendelbremse	1810

## Zubehör

Typ	Beschreibung
<b>KM 685 06 KSW10 hook</b>	Lasthaken (8t Traglast)
<b>KMS10L socket</b>	Steckschlüssel
<b>KM 685 06 KSW21/25 hook</b>	Lasthaken (10t Traglast)
<b>KMS21/25L socket</b>	Steckschlüssel
<b>KHS-L sensor</b>	2 Sensoren unterstützen beim sicheren Verriegeln Nur in Verbindung mit <b>KHS-L installation set safety</b>

## Anforderungen Trägergerät für KHS-L

	Schnellwechsler	Schwenkantrieb
<b>Hydrauliksystem:</b>	ein doppelt wirkender Hydraulikkreis	ein doppelt wirkender Hydraulikkreis
<b>Betriebsdruck:</b>	<b>210 - 300 bar</b> (am Bagger einzustellen)	<b>250 bar</b> (am Bagger einzustellen)
<b>empfohlene Literleistung:</b>	TC14: 10 - 28 l/min TC19/TC23: 20 - 40 l/min	TC14: 10 - 28 l/min TC19/TC23: 20 - 40 l/min
<b>Anmerkung:</b>	Bagger muss mit Schnellwechslersteuerung gemäß EN 474-1 ausgestattet sein. Für die Sensorschaltung wird das <b>KHS installation set safety</b> benötigt.	