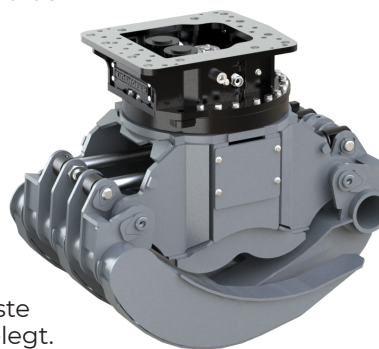


Der robuste 5-Finger-Greifer vereinigt die Kraft der Abbruch- und Sortiergreifer der D-Serie mit hoch verschleißfesten Holzgreiferarmen. Für Bagger bis 15t, 20t bzw. 27t Dienstgewicht – ideal für den Forstbetrieb bei Windbruch, bei speziellen Abbrucharbeiten und Pfahlgründungen.

- ▶ Kinematik der Greifarme verhindert Verklemmen von Materialien - aus **hoch verschleißfestem Material** gefertigt (HB 500).
- ▶ **Stämme mit nur 100 mm Durchmesser** können gegriffen werden.
- ▶ **Robustes, voll integriertes Drehwerk** mit Vierpunktlager und zwei Antriebsmotoren sichert optimale Kraftübertragung. **Integriertes Rückschlagventil** verhindert ein ungewolltes Öffnen des Greifers bei Druckabfall.
- ▶ **Hohe Schliesskraft** durch zwei kräftige Hydraulikzylinder, die auf robuste Greifarme wirken. Die **stabilen Lagerungen** sind für hohe Kräfte ausgelegt.
- ▶ Greiferschonendes Öffnen durch **gedämpfte Endlage der Hydraulikzylinder**.



D20H-T

### Holzgreifer D15H-T / D20H-T / D27H-T

Typ	Baubreite E (mm)	Öffnungs- weite A (mm)	Stamm-Ø D min. (mm)	Stamm-Ø D max. (mm)	Höhe C max. (mm)	Gewicht (kg)	Traglast (kg)	Schliess- kraft (kN)	Dreh- moment (Nm)	Dienst- gewicht (t)
D15H-T	740	1100	100	500	1040	690	3000	37	5700	11 – 15
D20H-T	825	1800	100	580	1350	1045	4000	42	5700	14 – 20
D27H-T	1000	2100	125	700	1655	1665	6000	59	5700	18 – 27

**Lieferumfang:** Holzgreifer, integriertes Drehwerk mit Vierpunktlagerung, Rückschlagventil

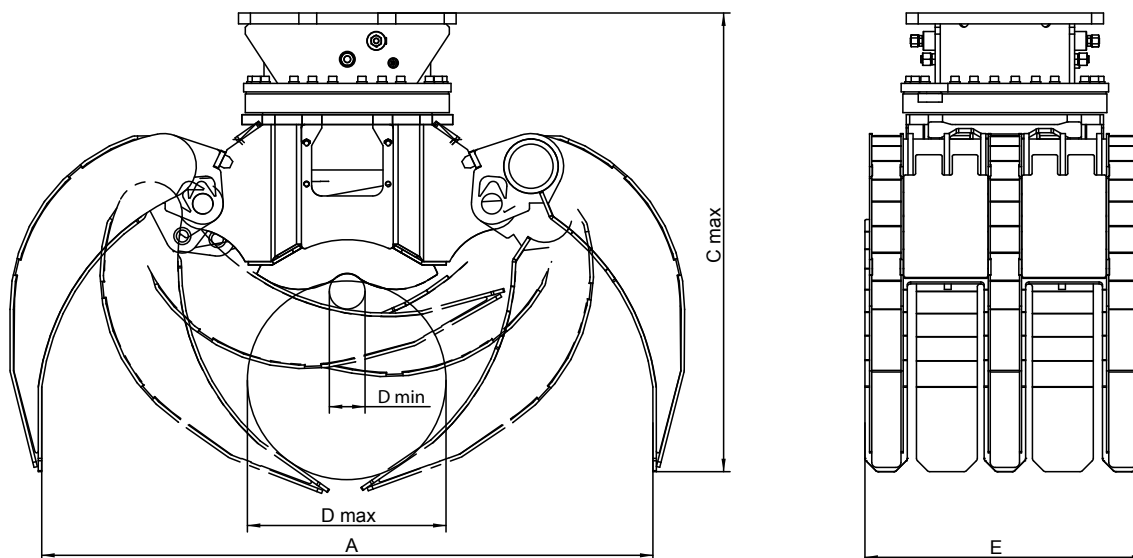
### Zubehör

Typ	Beschreibung
KM 690 15t	Aufnahme für Festanbau – bis 15t
KM 690 20t	Aufnahme für Festanbau – bis 20t
KM 690 27t	Aufnahme für Festanbau – bis 27t
OQ	Schraubadapter für Aufnahme an Oilquick OQ – 5t bis zu 70t
KSW10 rigid	Schraubadapter für "System L-Lock" KMS10L/KHS10L – bis 19t
KSW21/25 rigid	Schraubadapter für "System L-Lock" KMS21L/KHS21L – bis 28t
	Adapter für Schnellwechsel-Systeme anderer Hersteller verfügbar

### Anforderungen Trägergerät

	D15H-T	D20H-T	D27H-T
<b>Betriebsdruck max. (Öffnen/Schließen):</b>	<b>32 MPa (320 bar)</b>	<b>32 MPa (320 bar)</b>	<b>35 MPa (350 bar)</b>
<b>empfohlene Literleistung (Öffnen/Schließen):</b>	75 - max. 150 l/min	75 - max. 150 l/min	75 - max. 150 l/min
<b>Anschlüsse Hydraulik (Greifen/Drehen):</b>	G 3/4" / G 1/2"	G 3/4" / G 1/2"	G 1" / G 1/2"
<b>Betriebsdruck max. (Drehen):</b>	<b>17 Mpa (170 bar)</b>	<b>17 Mpa (170 bar)</b>	<b>17 Mpa (170 bar)</b>
<b>empfohlene Literleistung (Drehen):</b>	25 - max. 60 l/min	25 - max. 60 l/min	25 - max. 60 l/min

### Technische Zeichnungen



D20H-T