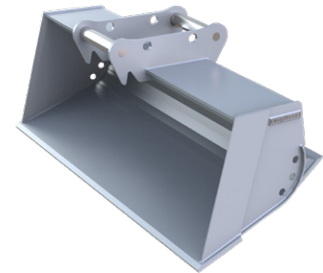


Le godet curage est l'outil parfait pour creuser, charger et remblayer du sable, du gravier et de la terre. Le nettoyage des fossés, le nivellement et le nivellement des remblais et des pelouses ainsi que le creusement de tranchées, de bennes et de pentes sont d'autres applications de la série DC-L.

L'platine de changement rapide intégré est adapté au système L-Lock et peut être monté dans les deux sens. Peut être utilisé en but ou en rétro (sauf DC01L). Autres platines sur demande.



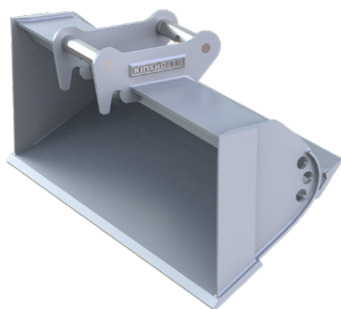
DC08L SYM

- ▷ Conception double conique.
- ▷ Contre-lames arrière en standard (à partir de DC02L).
- ▷ Base de godet longue pour une **pénétration facile et une capacité d'excavation élevée**.
- ▷ **Durable** grâce à une conception robuste et à l'utilisation d'acier résistant à l'usure. Contre-lames 500HB, base de godet 400HB.
- ▷ Pour **plus de flexibilité**, utilisez-le en combinaison avec un **attache rapide inclinable**.

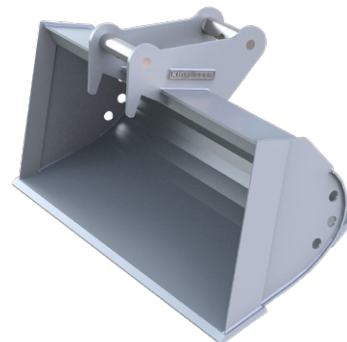
Godets curage

| Typ | Volumen ISO 7451 (m ³) | Largeur (mm) | Poids (kg) | Platine | P.T.R. (t) |
|---------------|--|-----------------|---------------|-----------|---------------|
| DC01L-080 | 0,040 | 800 | 35 | KSW01 | 0,5 - 1 |
| DC01L-100 | 0,050 | 1000 | 40 | KSW01 | 0,5 - 1 |
| DC02L-085 SYM | 0,077 | 850 | 75 | KSW01 SYM | 1,0 - 1,8 |
| DC02L-100 SYM | 0,092 | 1000 | 86 | KSW01 SYM | 1,0 - 1,8 |
| DC02L-120 SYM | 0,117 | 1200 | 103 | KSW01 SYM | 1,0 - 1,8 |
| DC03L-085 SYM | 0,077 | 850 | 76 | KSW03 SYM | 1,8 - 2,6 |
| DC03L-100 SYM | 0,092 | 1000 | 88 | KSW03 SYM | 1,8 - 2,6 |
| DC03L-120 SYM | 0,117 | 1200 | 99 | KSW03 SYM | 1,8 - 2,6 |
| DC05L-100 SYM | 0,150 | 1000 | 107 | KSW03 SYM | 2,6 - 5,0 |
| DC05L-120 SYM | 0,180 | 1200 | 117 | KSW03 SYM | 2,6 - 5,0 |
| DC05L-140 SYM | 0,208 | 1400 | 129 | KSW03 SYM | 2,6 - 5,0 |
| DC06L-100 SYM | 0,160 | 1000 | 107 | KSW03 SYM | 4,5 - 6,0 |
| DC06L-120 SYM | 0,200 | 1200 | 117 | KSW03 SYM | 4,5 - 6,0 |
| DC06L-140 SYM | 0,240 | 1400 | 129 | KSW03 SYM | 4,5 - 6,0 |
| DC06L-150 SYM | 0,260 | 1500 | 135 | KSW03 SYM | 4,5 - 6,0 |
| DC08L-140 SYM | 0,270 | 1400 | 203 | KSW08 SYM | 5,5 - 8,5 |
| DC08L-150 SYM | 0,280 | 1500 | 217 | KSW08 SYM | 5,5 - 8,5 |
| DC10L-150 SYM | 0,350 | 1500 | 225 | KSW08 SYM | 8,0 - 10,0 |
| DC12L-160 SYM | 0,440 | 1600 | 349 | KSW08 SYM | 10,0 - 12,0 |

Contenu de l'offre : godet, KSW platine L-Lock



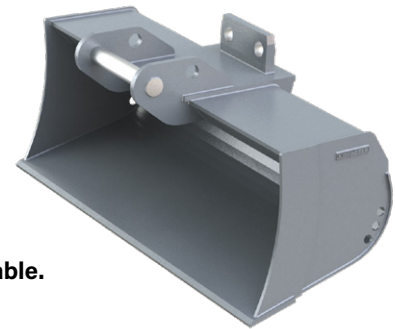
DC02L SYM



DC05L SYM

Le godet curage est l'outil parfait pour creuser, charger et remblayer du sable, du gravier et de la terre. Le nettoyage des fossés, le nivellement et le nivellement des remblais et des pelouses ainsi que le creusement de tranchées, de bennes et de pentes sont d'autres applications de la série DC-L. L'platine de changement rapide intégré est adapté au système L-Lock. Autres platines sur demande.

- ▷ Base du godet en saillie pour un **meilleur comportement de nivellement et une protection contre l'usure.**
- ▷ **Trous de drainage** des deux côtés.
- ▷ **Pénétration facile et une capacité d'excavation élevée.**
- ▷ **Durable** grâce à une conception robuste et à l'utilisation d'acier résistant à l'usure pour lames et base de godet (400HB).
- ▷ Pour **plus de flexibilité**, utilisez-le en combinaison **avec un attache rapide inclinable.**



DC15L

Godets curage

| Type | Volume ISO 7451 (m³) | Largeur (mm) | Poids (kg) | Platine | P.T.R. (t) |
|-----------|----------------------------|-----------------|---------------|---------|---------------|
| DC15L-180 | 0.44 | 1,800 | 437 | KSW10 | 10 - 15 |
| DC15L-200 | 0.50 | 2,000 | 476 | KSW10 | 10 - 15 |
| DC19L-180 | 0.60 | 1,800 | 465 | KSW10 | 15 - 19 |
| DC19L-200 | 0.65 | 2,000 | 506 | KSW10 | 15 - 19 |
| DC23L-200 | 0.90 | 2,000 | 661 | KSW21 | 19 - 23 |

Contenu de l'offre : godet, KSW platine L-Lock

Godets inclinables L-Lock 10 - 35t

TB-L

Le godet inclinable avec vérin horizontal est idéal pour tous les travaux quotidiens dans la construction générale. Avec un angle d'inclinaison de 90 ° (2 x 45 °), il est parfait pour le nivellement ainsi que pour la construction de tranchées, de bennes et de pentes. L'platine soudé est compatible avec le système L-Lock.

- ▷ Base du godet en saillie pour un **meilleur comportement de nivellement et une protection contre l'usure.**
- ▷ **Conception conique** avec 2° de conicité de chaque côté.
- ▷ **Trous de drainage** des deux côtés.
- ▷ **Durable** grâce à une conception robuste et à l'utilisation d'acier résistant à l'usure pour lames et base de godet (400HB).
- ▷ **Pénétration facile et une capacité d'excavation élevée.**



TB19L

Godets inclinables

| Type | Angle | Volume ISO 7451 (m³) | Largeur (mm) | Poids (kg) | Platine | P.T.R. (t) |
|-----------|---------|----------------------------|-----------------|---------------|---------|---------------|
| TB15L-180 | 2 x 45° | 0.44 | 1,800 | 599 | KSW10 | 10 - 15 |
| TB15L-200 | 2 x 45° | 0.50 | 2,000 | 626 | KSW10 | 10 - 15 |
| TB19L-180 | 2 x 45° | 0.60 | 1,800 | 627 | KSW10 | 15 - 19 |
| TB19L-200 | 2 x 45° | 0.65 | 2,000 | 656 | KSW10 | 15 - 19 |
| TB19L-220 | 2 x 45° | 0.70 | 2,200 | 694 | KSW10 | 15 - 19 |
| TB23L-200 | 2 x 45° | 0.90 | 2,000 | 871 | KSW21 | 19 - 23 |
| TB23L-220 | 2 x 45° | 1.00 | 2,200 | 915 | KSW21 | 19 - 23 |
| TB28L-200 | 2 x 45° | 1.22 | 2,000 | 1,161 | KSW21 | 23 - 28 |
| TB35L-220 | 2 x 45° | 1.43 | 2,200 | 1,550 | KSW21 | 26 - 35 |

Contenu de l'offre : godet, KSW platine L-Lock