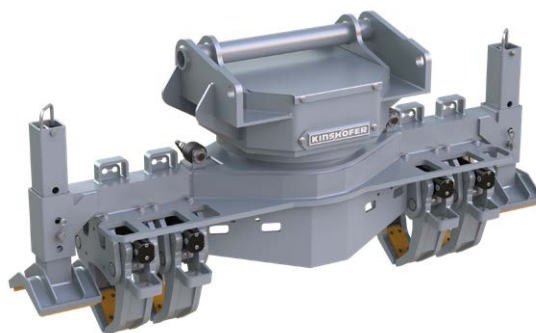


La pinza per tubi KM 930P è l'utensile ideale per afferrare, sollevare, movimentare e posizionare pali, tubi e condutture utilizzando un sollevatore telescopico.

- ▷ **Rotazione a 360° continua.**
- ▷ **Alte capacità di carico**, da 1.000 kg fino a 3.000 kg; facile posizionamento grazie alla pinza per tubi.
- ▷ **Posizionamento preciso**, grazie a una rotazione integrata con due motori e due freni di ritenzione (KM 930-3000P provvista di quattro motori).
- ▷ **Ritenzione sicura dei carichi**, grazie a una valvola di non ritorno e agli inserti di serraggio sulle punte dei denti.



Pinza per tubi KM 930P

Tipo	Capacità di carico (kg)	Ø pali (min./max.) (mm)	Larghezza E (mm)	Numero di denti	Peso (kg)	Forza chiusura (kN)	Coppia (Nm)							
KM 930-1000P	1.000	70/300	1.785	2	760	23	5.000							
KM 930-2000P	2.000	70/300	2.175	4	45	5.000	KM 930-3000P	3.000	70/300	2.560	6	1.100	68	10.000
KM 930-3000P	3.000	70/300	2.560	6	1.100	68	10.000							

Il set è composto da: pinza per pali (senza sella superiore), rotazione integrata, valvola di non ritorno

Nota: pali e tubi devono essere sempre afferrati dal baricentro.

Accessori

Tipo	Descrizione
KM 980-2 c	elettrovalvola per poter usufruire di un terzo circuito di controllo idraulico, da utilizzare quando ci sono solo due circuiti idraulici disponibili e si ha bisogno di tre funzioni (rotazione, presa, inclinazione) - per 12/24 V, pressione di esercizio max. 25 MPa, flusso dell'olio 60 l/min. Completo di parti per il montaggio, protezione per tubi, tubi e corpo

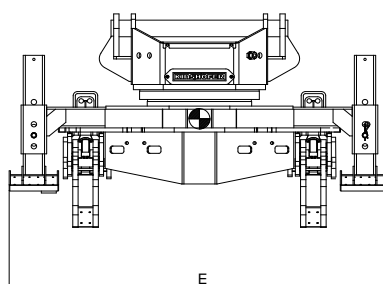
Requisiti della macchina portante

Pressione di esercizio (apertura/chiusura):	max. 25 MPa (250 bar)
Flusso dell'olio consigliato (apertura/chiusura):	50 - max. 100 l/min
Pressione di esercizio (rotazione):	max. 25 MPa (250 bar)
Flusso dell'olio consigliato (rotazione):	140 - max. 170 l/min

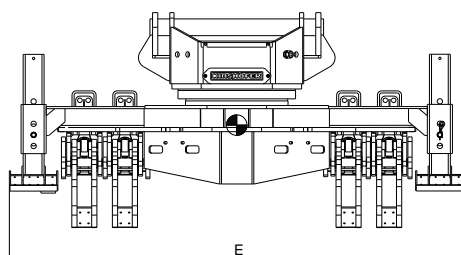
Disegni tecnici

I tre disegni tecnici includono la sella Manitou facoltativa.

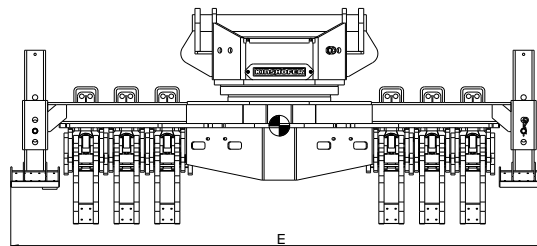
Altre selle disponibili su richiesta.



KM 930-1000P



KM 930-2000P



KM 930-3000P