



KINSHOFER
crane and excavator attachments

Grappin pour Rails de Sécurité KM 626-S

Solutions Spéciales



700270/2010

Le grappin pour rails de sécurité KM 626-S avec le rotateur **KINSHOFER** éprouvé pour les grues auxiliaires permet un positionnement précis des rails de sécurité. Comme ils peuvent être assez longs (12 m), ils peuvent se briser lorsqu'ils sont manutentionnés par le centre.

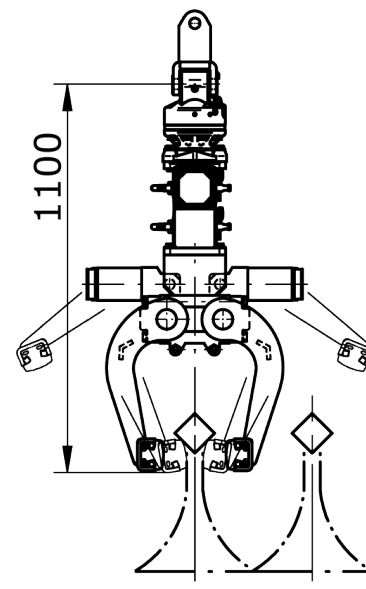
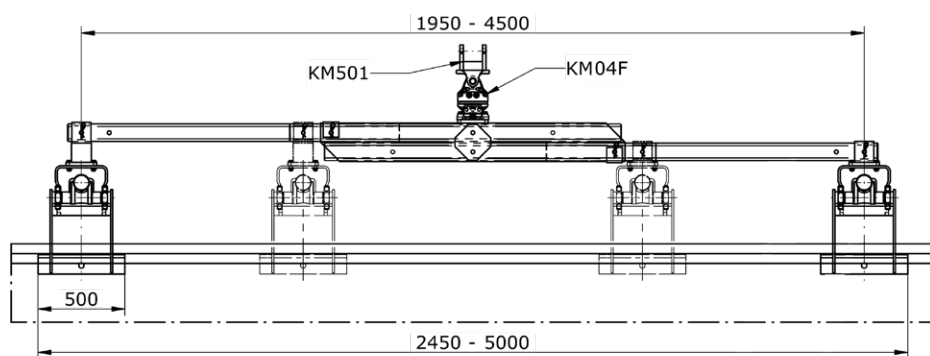
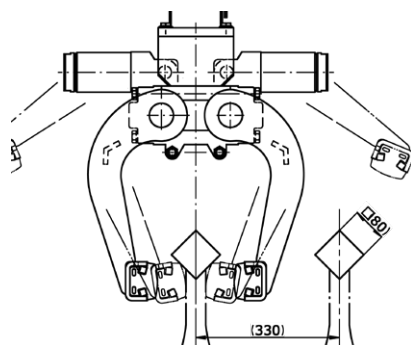
Le grappin pour rails de sécurité apporte la solution avec ces deux petits grappins légers montés à l'extrémité de poutres réglables. Ces poutres peuvent être développées jusqu'à 4,500 mm. Quand elle sont en position rentrée, la largeur totale ne dépasse pas 2,400 mm et l'outil peut donc être transporté dans un camion en position transversale. Les inserts de caoutchouc sur les surfaces de prise des pinces évitent les dommages sur les rails lors de leur manutention.

Grâce à cet outil, les rails de sécurité peuvent être chargés et déchargés du camion sans personnel supplémentaire.

En standard notre équipement dispose d'une valve de maintenance de pression qui empêche l'ouverture intempestive des coquilles même en cas de baisse de pression.

DONNÉES TECHNIQUES :

Pression de service :	20 MPa (200 bar)
Débit recommandé :	25 - 75 l/min
Capacité :	2,000 kg
Force de fermeture :	2 x 17 kN
Poids :	450 kg



Nous nous réservons le droit de modifier sans préavis! **KINSHOFER** GmbH, D-83607 Holzkirchen, Allemagne

KINSHOFER Sociétés

Quartier général Allemagne:
KINSHOFER GmbH
 Raiffeisenstrasse 12
 83607 Holzkirchen
 Allemagne
 Tel.: +49 (0) 8021 88 99 0
 Email: info@kinshofer.com
 www.kinshofer.com



KINSHOFER is an
 ISO 9001 certified Company.
 DVS ZERT is a registered trademark
 of DVS ZERT e.V., Düsseldorf.

