

Der hydraulisch betriebene Schwenklöffel mit liegendem Zylinder ist optimal für alle gängigen Arbeiten im Erd- und Strassenbau. Mit einem Schwenkwinkel von 90° (2 x 45°) ist er ideal zum Planieren und Begradigen geeignet, sowie für die Anlage von Graben-, Mulden- und Hangböschungen. Der angeschweisste Schnellwechseladapter ist kompatibel zum System L-Lock. Andere Adapter auf Anfrage.



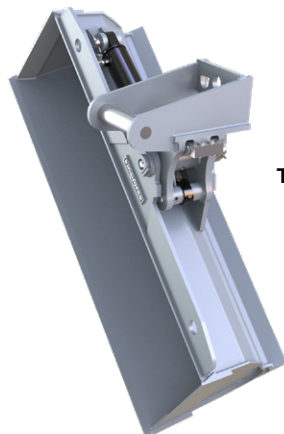
TB05L

- ▷ Einfache und **robuste Bauform**.
- ▷ **Rückwärtige Schneidkante standardmäßig**.
- ▷ **Zylinder mit Kolbenstangenschutz**.
- ▷ **2 x 45° Schwenkbereich**.
- ▷ **Wartungsarm** durch Langzeit-Fettfüllung im Schwenklager.
- ▷ Langgezogener Löffelboden für **leichtes Eindringverhalten und hohe Grabkapazität**.
- ▷ **Langlebig** durch robustes Design und Verwendung von hochfesten Verschleißstählen. Baggermesser 500HB, Löffelboden 400HB.
- ▷ Auch als schnell verfügbares **TO GO** Produkt erhältlich!  
**TO GO** Programm: Bestellungen müssen als solche gekennzeichnet sein und den **TO GO** Lieferkonditionen entsprechen!

## Schwenklöffel TB-L

Typ	Schwenkbereich	Volumen ISO 7451 (m³)	Schnittbreite (mm)	Eigen-gewicht (kg)	Adapter-typ	Dienstgewicht Bagger (t)	
TB02L-085	TO GO ▶	2 x 45°	0,077	850	116	KSW01	1 - 1,8
TB02L-100	TO GO ▶	2 x 45°	0,092	1.000	132	KSW01	1 - 1,8
TB02L-120		2 x 45°	0,117	1.200	147	KSW01	1 - 1,8
TB03L-100		2 x 45°	0,092	1.000	137	KSW03	1,8 - 2,6
TB03L-120	TO GO ▶	2 x 45°	0,117	1.200	160	KSW03	1,8 - 2,6
TB05L-100		2 x 45°	0,150	1.000	150	KSW03	2,6 - 5
TB05L-120		2 x 45°	0,180	1.200	164	KSW03	2,6 - 5
TB05L-140	TO GO ▶	2 x 45°	0,210	1.400	178	KSW03	2,6 - 5
TB05L-150		2 x 45°	0,220	1.500	184	KSW03	2,6 - 5
TB06L-120		2 x 45°	0,200	1.200	170	KSW03	4,5 - 6
TB06L-140		2 x 45°	0,240	1.400	185	KSW03	4,5 - 6
TB06L-150	TO GO ▶	2 x 45°	0,260	1.500	195	KSW03	4,5 - 6
TB06L-160		2 x 45°	0,280	1.600	205	KSW03	4,5 - 6
TB08L-150		2 x 45°	0,290	1.500	350	KSW08	5,5 - 8,5
TB08L-160		2 x 45°	0,310	1.600	360	KSW08	5,5 - 8,5
TB08L-180	TO GO ▶	2 x 45°	0,350	1.800	380	KSW08	5,5 - 8,5
TB10L-150		2 x 45°	0,350	1.500	330	KSW08	8 - 10
TB10L-180	TO GO ▶	2 x 45°	0,420	1.800	390	KSW08	8 - 10
TB12L-160		2 x 45°	0,450	1.600	570	KSW08	10 - 12
TB12L-180		2 x 45°	0,510	1.800	600	KSW08	10 - 12

**Lieferumfang:** Schwenklöffel, rückwärtige Schneidkante, KSW-Adapter für L-Lock



TB03L

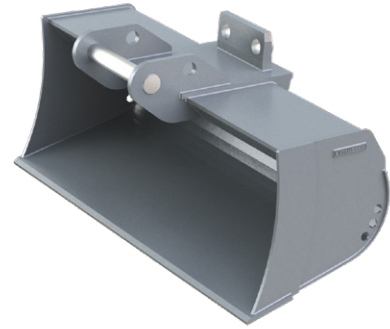


TB10L

## Grabenräumlöffel System L-Lock 10 - 23t

DC-L

Der Grabenräumlöffel ist das perfekte Arbeitswerkzeug für die Entnahme, Verladung und Verfüllung von Sand, Schotter und Erde. Grabenräumung, Planierung und Begradigungsarbeiten von Trassen, Banketten und Rasenflächen sowie die Anlage von Graben-, Mulden- und Hangböschungen sind weitere Anwendungen für die der DCL Grabenräumlöffel ideal geeignet ist. Der integrierte Schnellwechseladapter ist kompatibel zum System L-Lock. Andere Adapter auf Anfrage.



DC15L

- ▷ Überstehender Boden für **bessere Planiereigenschaften** und als zusätzlicher **Verschleißschutz**.
- ▷ **Konische Bauform** mit 2° Verjüngung auf jeder Seite.
- ▷ **Entwässerungslöcher** auf beiden Seiten.
- ▷ **Leichtes Eindringverhalten und hohe Grabkapazität**.
- ▷ **Langlebig** durch robustes Design und Verwendung von hochfesten Verschleißstählen für den Löffelboden (400HB).
- ▷ Für **mehr Flexibilität** auch in Verbindung mit einem **schwenkbaren Schnellwechsler nutzbar**.

### Grabenräumlöffel

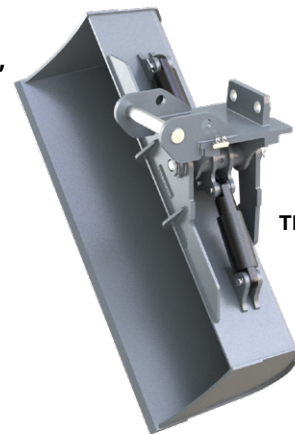
Typ	Volumen ISO 7451 (m³)	Schnitt- breite (mm)	Eigen- gewicht (kg)	Adapter- typ	Dienstgewicht Bagger (t)
DC15L-180	0,44	1.800	437	KSW10	10 - 15
DC15L-200	0,50	2.000	476	KSW10	10 - 15
DC19L-180	0,60	1.800	465	KSW10	15 - 19
DC19L-200	0,65	2.000	506	KSW10	15 - 19
DC23L-200	0,90	2.000	661	KSW21	19 - 23

Lieferumfang: Grabenräumlöffel, KSW-Adapter für L-Lock

## Schwenklöffel System L-Lock 10 - 35t

TB-L

Die hydraulischen Schwenklöffel mit liegendem Zylinder sind ideal für alle gängigen Arbeiten im Erd- und Strassenbau. Dank der extremen Schwenkbarkeit von 2 x 45° sind sie besonders für das Planieren und Begradigen sowie für die Anlage von Graben-, Mulden- und Hangböschungen im GaLaBau geeignet. Andere Adapter auf Anfrage.



TB19L

- ▷ Überstehender Boden für **bessere Planiereigenschaften** und als zusätzlicher **Verschleißschutz**.
- ▷ **Konische Bauform** mit 2° Verjüngung auf jeder Seite.
- ▷ **Entwässerungslöcher** auf beiden Seiten.
- ▷ **Langlebig** durch robustes Design und Verwendung von hochfesten Verschleißstählen für den Löffelboden (400HB).
- ▷ **Leichtes Eindringverhalten und hohe Grabkapazität**.

### Schwenklöffel mit Hydraulikzylinder

Typ	Schwenk- bereich	Volumen ISO 7451 (m³)	Schnitt- breite (mm)	Eigen- gewicht (kg)	Adapter- typ	Dienstgewicht Bagger (t)
TB15L-180	2 x 45°	0,44	1.800	599	KSW10	10 - 15
TB15L-200	2 x 45°	0,50	2.000	626	KSW10	10 - 15
TB19L-180	2 x 45°	0,60	1.800	627	KSW10	15 - 19
TB19L-200	2 x 45°	0,65	2.000	656	KSW10	15 - 19
TB19L-220	2 x 45°	0,70	2.200	694	KSW10	15 - 19
TB23L-200	2 x 45°	0,90	2.000	871	KSW21	19 - 23
TB23L-220	2 x 45°	1,00	2.200	915	KSW21	19 - 23
TB28L-200	2 x 45°	1,22	2.000	1.161	KSW21	23 - 28
TB35L-220	2 x 45°	1,43	2.200	1.550	KSW21	26 - 35

Lieferumfang: Schwenklöffel, Hydraulikzylinder, KSW-Adapter für L-Lock

Anfrage? [buc@kinshofer.com](mailto:buc@kinshofer.com)